

**SCHEDA TECNICA – TUTA LOMELLINA**  
**COD. A45007**

**TESSUTO**

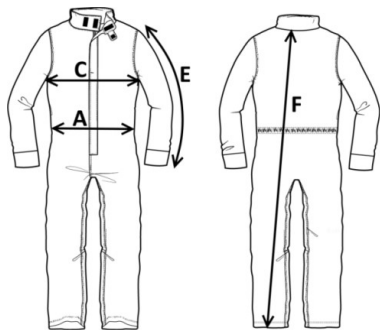
Gabardine  
 65% poliestere  
 35% cotone  
 Peso 245 g/m<sup>2</sup>

**DESCRIZIONE**

Tuta da lavoro con chiusura con cerniera centrale coperta, collo alla coreana chiuso con velcro.  
 Un taschino applicato al petto destro chiuso con cerniera, due tasche inferiori applicate con profilo di colore a contrasto, elastico posteriore in vita, fondo manica dritto richiudibile con velcro.  
 Profilo di colore a contrasto al fondo gamba e manica, inserto in tessuto di colore a contrasto sul petto e sulle spalle.

**TAGLIE**

S, M, L, XL, XXL, XXXL



Il margine di tolleranza produttivo, nel rispetto delle dimensioni della taglia, può essere del +/- 3%

SIZE - cm	S	M	L	XL	XXL	XXXL
C – ½ CIRCONFERENZA TORACE	55,5	58,5	61,5	64,5	67,5	70,5
F – LUNGHEZZA TOTALE	155	158,7	162,4	166,2	170	173,7
A – ½ CIRCONFERENZA VITA	56	59	62	65	68	71
E – LUNGHEZZA MANICA CON POLSO	64,2	65,6	67	68,3	69,7	71,1

**ROSSINI.**



1° categoria per rischi minimi



VY – VERDE/NERO



30 – GRIGIO/AZZURRO



VY – VERDE/NERO